

## Table of Contents

<b>c:geon käytön aloitus</b> .....	2
<b><i>c:geon rekisteröinti Geocaching.comissa</i></b> .....	2
<b><i>Aseta geokätköilypalvelu(t)</i></b> .....	3
<b><i>c:geon rekisteröinti Geocaching.comin kanssa</i></b> .....	4
<b><i>c:geon rekisteröinti Opencaching.comissa</i></b> .....	6



## c:geon käytön aloitus

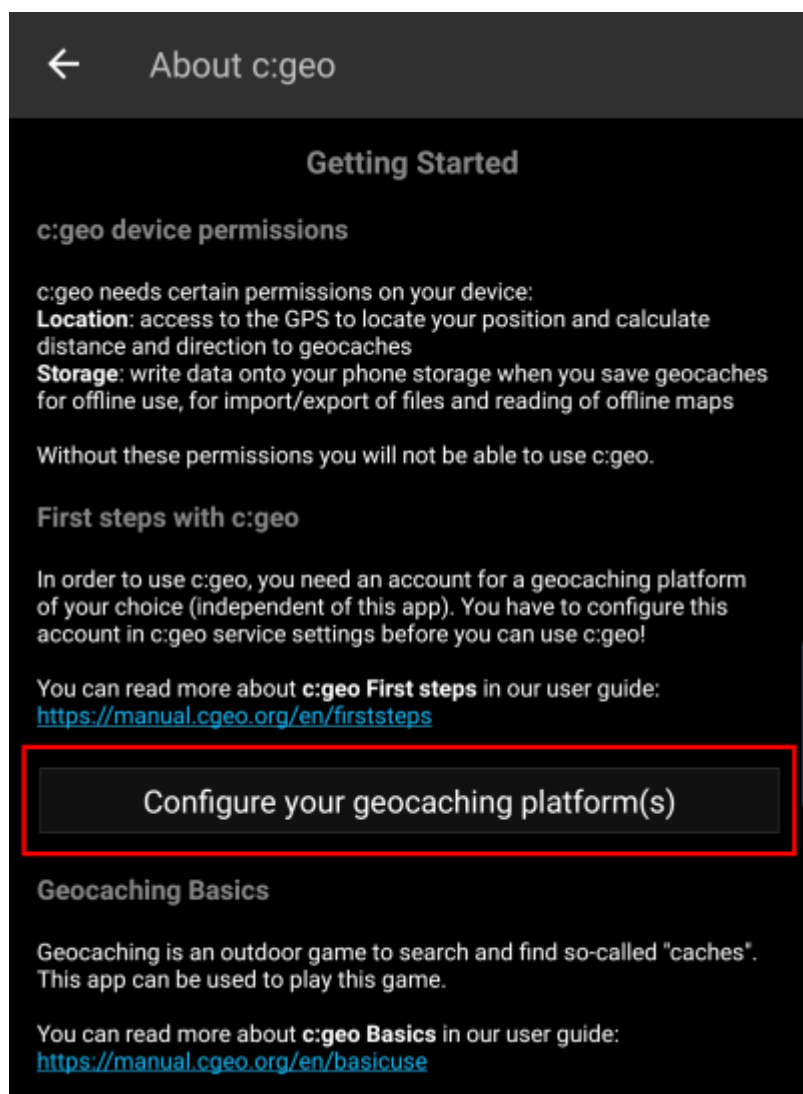


Käyttääksesi c:geota, tarvitset käyttäjätilin valitsemallasi geokätköily sivustolla. c:geo tukee tällä hetkellä [geocaching.comia](https://www.geocaching.com), kansainvälistä kaupallista geokätköily sivustoa, ja myös Opencaching-sivustoa useissa maissa (kuten [Opencaching USA](https://www.opencaching.com), [Opencaching UK](https://www.opencaching.com), ja monta muuta sivustoa). Valitse haluamasi sivusto, ja luo käyttäjätili etukäteen heidän omalla verkkosivulla (Peruskäyttäjän tili on yleensä ilmainen).

c:geo ei toimi ilman käyttäjätiliä!

## c:geon rekisteröinti Geocaching.comissa

Kun käynnistät c:geon ensimmäistä kertaa asennuksen jälkeen, sinut ohjataan automaattisesti seuraavalle "Käytön aloitus" -näytölle.



Se selostaa c:geon tarvitsemät [käyttöluvat](#), tarjoaa linkkejä tähän käyttöohjeeseen sekä - mitä tärkeintä -

tarjoaa painikkeen yhteyden muodostamiseksi geokätköilyn palveluntarjoajiin.

Kun napautat “Aseta geokätköilyn palveluntarjoajat” sinut viedään suoraan asetuksiin, joista voit tunnistautua c:geolla haluamiisi geokätköily sivustoihin, kuten alla.

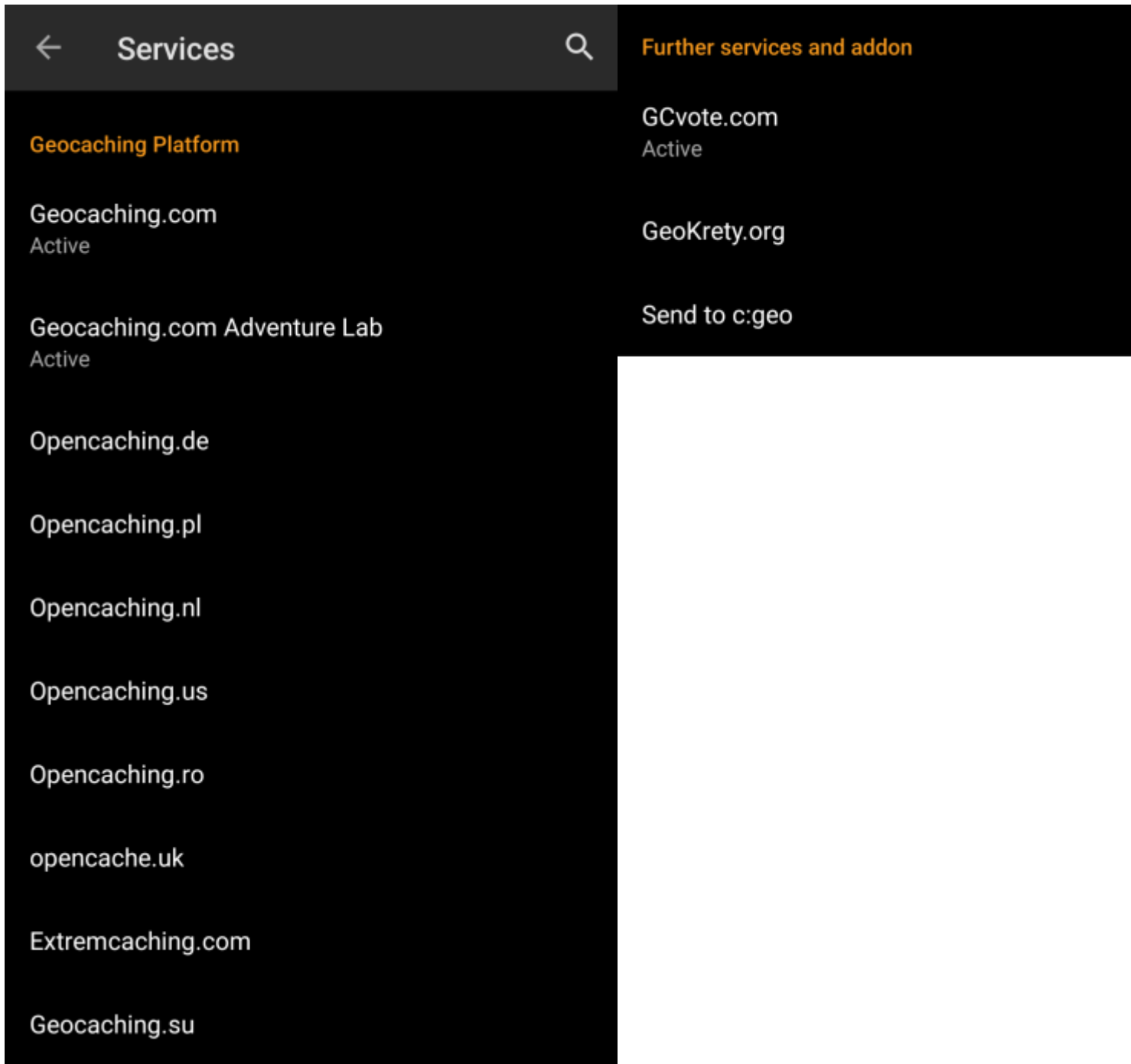
**Jos haluat päästä ensiasennuksen jälkeen takaisin palveluntarjoajien asetuksiin, löydät ne seuraavasti:**

☐ **Valikko → Asetukset → Palvelut**

---

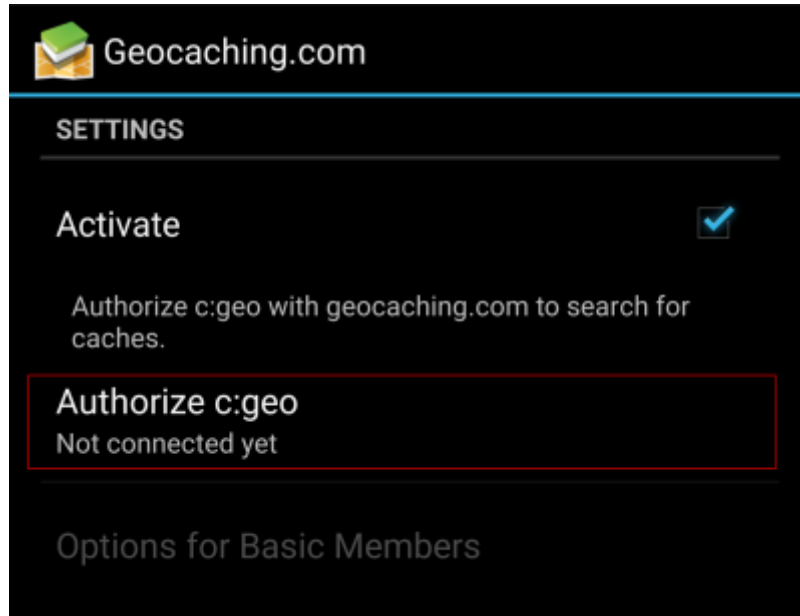
## Aseta geokätköilypalvelu(t)

Valitse nyt tuettujen sivustojen listalta geokätköilypalvelu, mitä haluat käyttää. Voit tunnistautua useampaan palveluun palaamalla tähän näyttöön myöhemmin. Löydät ne **Valikko → Asetukset → Palvelut**.

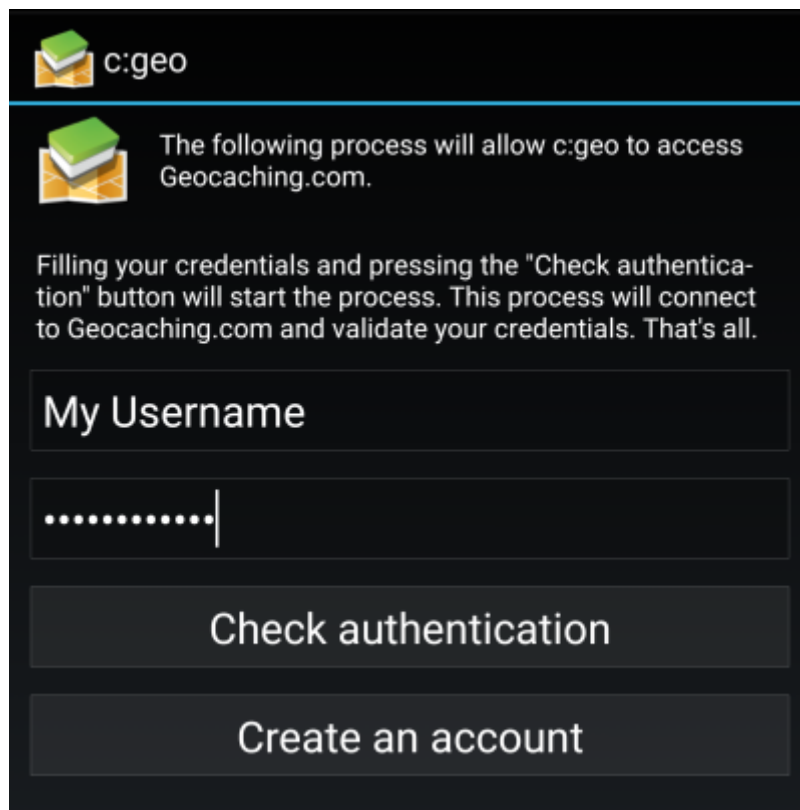


## c:geon rekisteröinti Geocaching.comin kanssa

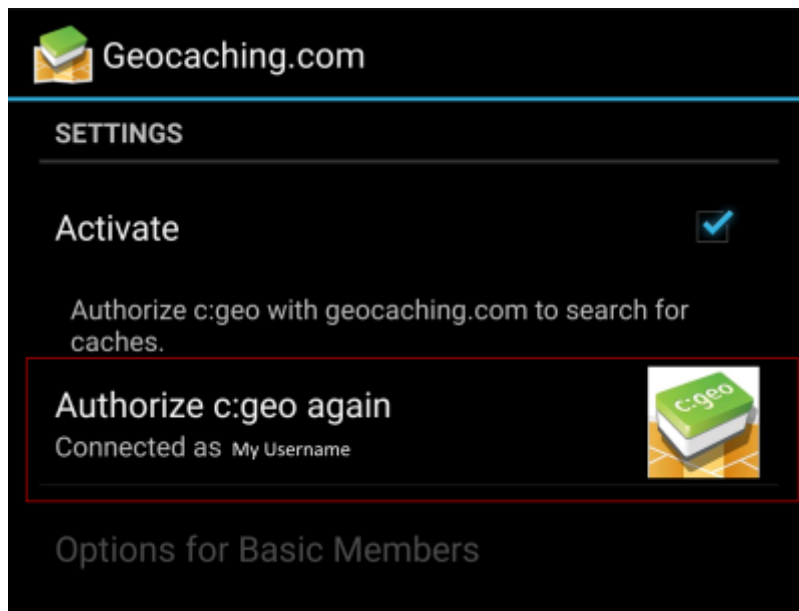
Kun olet valinnut tuettujen sivustojen listalta [geocaching.com](#), napauta seuraavaksi Valtuuta c:geo kuten alla::



Kun olet napauttanut **Valtuuta c:geo**, avautuu ikkuna, jossa voit syöttää geocaching.comin käyttäjätunnuksen ja salasanan, sitten klikata **Tarkista todennus**. Jos sinulla ei ole vielä tiliä, voit napauttaa **Luo käyttäjätili** avataksesi geocaching.comin rekisteröintisivun.



Kun rekisteröinti on suoritettu onnistuneesti, c:geo palaa automaattisesti palveluvalikkoon. Kun näet käyttäjänimesi sekä avatarisi näytöllä, niin rekisteröinti on onnistunut.



Jos rekisteröinti epäonnistuu, niin käy [FAQ \(englanniksi\)](#) saadaksesi apua.

Nyt sinun tulee vain klikata taaksepäin laitteellasi päästäksesi c:geon päävalikkoon. Seuraavalla käynnistyksellä c:geo avaa päävalikon automaattisesti.

## c:geon rekisteröinti Opencaching.comissa

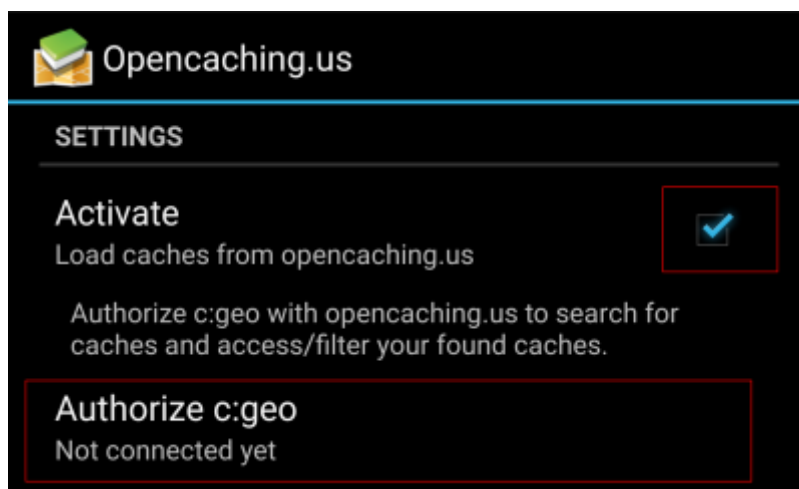
Jos haluat yhdistää c:geon muuhun palveluun kuin geocaching.com, tai mennäksesi uudelleen palveluvalikkoon, löydät ne seuraavasti:

Valikko → Asetukset → Palvelut

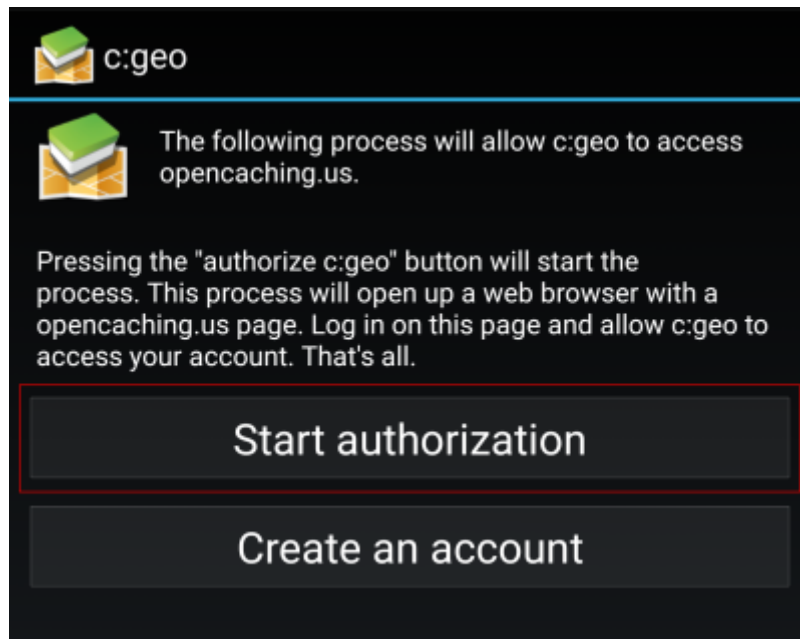


Löydät lisää tietoa c:geon tukemista geokätköily sivustoista [täältä](#).

Valitse geokätköily sivusto johon haluat yhdistää, ja aktivoi palvelu napauttamalla Aktivoi -laatikkoa. Tämän jälkeen aloita valtuutusprosessi napauttamalla Valtuuta c:geo.



ja Aloita valtuutus seuraavalla näytöllä. Jos sinulla ei ole vielä tiliä, voit napauttaa Luo käyttäjätili avataksesi rekisteröintisivun Opencaching-sivustolla.



Sinut ohjataan nyt Opencaching-sivustolle selaimellasi. Kirjaudu sisään käyttäjänimelläsi ja salasanallasi - ja jos vaaditaan - anna seuraavalla sivulla c:geolle käyttöluupa Opencaching-tilillesi.



Kun rekisteröinti on suoritettu, c:geon pitäisi avautua uudelleen ja näyttää onnistunut rekisteröinti.



Jos saat virhesanoman tai et palaat c:geohon, yritä rekisteröityä toisella selaimella. Tarkista myös että aika ja päivämäärä ovat laitteessasi oikein.